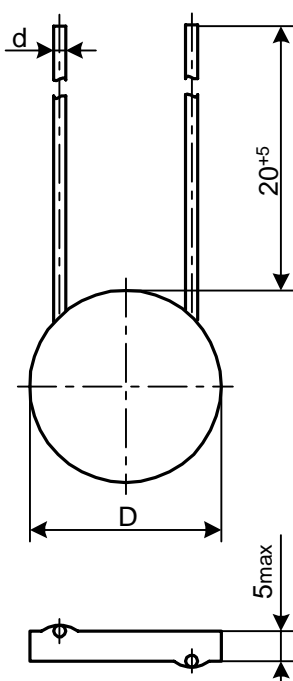


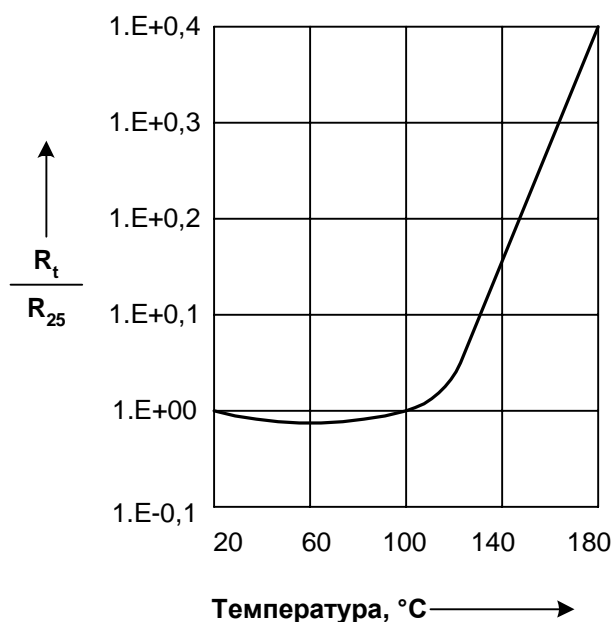
Технические условия: АДПК.434121.017 ТУ

Предназначены для эксплуатации в качестве встроенных элементов внутри комплектных изделий для защиты от перегрузок по току и напряжению в цепях постоянного и переменного токов частотой до 400 Гц.

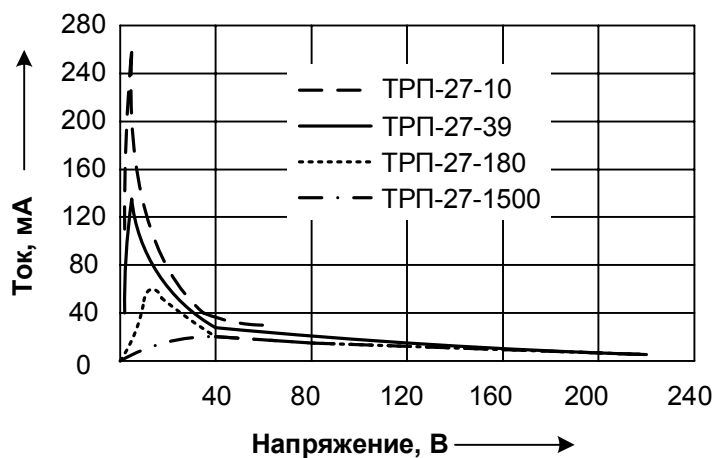
Конструкция: дисковые, неизолированные, негерметизированные



Температурная зависимость сопротивления позисторов ТРП-27



Статическая вольт-амперная характеристика позисторов ТРП-27



Обозначение при заказе: терморезистор ТРП-27-180 Ом АДПК.434121.017 ТУ

Основные параметры позисторов серии ТРП-27

Параметры	Значения параметров									
Номинальное сопротивление при температуре 25°C, R _н , Ом	10	18	39	62	91	180	300	470	1500	
Допускаемое отклонение сопротивления, ΔR ₂₅ , %	±25									
Максимальное напряжение, V _{макс} , В	60	60	220	265	265	265	300	300	300	
Ток опрокидывания, I _{ОПР} , мА	300	250	125	100	80	50	40	30	26	
Номинальный ток, I _{НОМ} , мА	180	150	80	60	50	30	24	18	15	
Ток срабатывания, I _{СРАБ} , мА	400	350	170	140	110	70	55	40	35	
Остаточный ток, I _{ОСТ} , мА, не более	50	40	15	10	10	10	5	4	4	
Максимальный пусковой ток, А	0,6	0,6	1,0	1,0	0,4	0,2	0,2	0,2	0,1	
Температура переключения, T _{ПЕРЕКЛ} , °С	120±10									
Кратность изменения сопротивления в интервале температур (25-180) °С, К, не менее	10 ²		10 ³							
Температурный коэффициент сопротивления, в интервале температур (130-150) °С, α, %/°С, не менее	12			13						
Габариты										
диаметр, D, мм	6,8						4,8		12	
толщина, мм	5,0						5,0		5,0	
Выводы										
диаметр, d, мм	0,6±0,1									
длина, мм	25,0									
Масса, г, не более	1,0	1,0	1,0	1,0	1,0	0,6	0,6	0,6	1,8	

Наработка, t _н	20000 ч
Интенсивность отказов в течение наработки, λ _э , не более	2·10 ⁻⁸ 1/ч
Срок сохраняемости, не менее	12 лет
Климатическое исполнение	УХЛ 4.2 по ГОСТ 15150-69